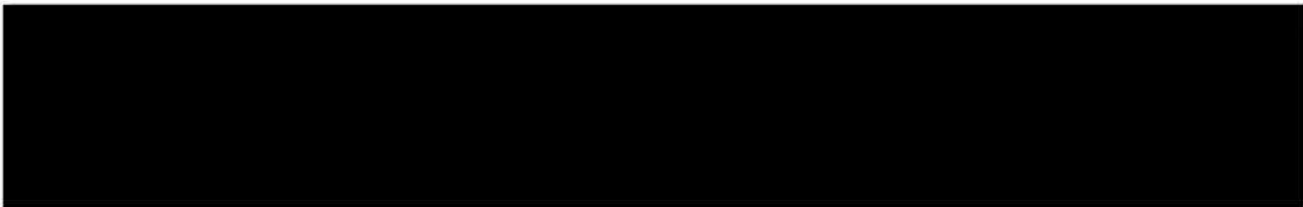


## Versorgungsvorschlag

für eine fondsgebundene Rentenversicherung topinvest RENTE (Tarif 7377)

Ausführliche Darstellungen zur Entwicklung der Beiträge und Leistungen und weitere vertragsrelevante Informationen finden Sie im Basisinformationsblatt und in der Produkt- und Leistungsdarstellung, die Sie von uns noch erhalten werden.



### Unsere Leistungen

#### Im Erlebensfall:

Ab Rentenbeginn zahlen wir für je 1.000 EUR Fondsguthaben eine lebenslange garantierte jährliche Rente in Höhe von **33,07 EUR**, sofern die Pflegeoption nicht ausgeübt wird. Die aktuelle jährliche Rente je 1.000 EUR Fondsguthaben beträgt **34,35 EUR**.

Bei Ausübung der Pflegeoption erbringen wir zum vereinbarten Rentenbeginn am 01. Dezember 2063 anstatt des oben ausgewiesenen Rentenfaktors je 1.000,00 EUR Deckungskapital eine garantierte jährliche Rente in Höhe von **27,29 EUR**. Wird die versicherte Person pflegebedürftig im Sinne der Versicherungsbedingungen, verdoppelt sich die ermittelte garantierte Rente.

Alternativ können Sie anstelle der Rente als Kapitalabfindung die einmalige Auszahlung des Rentenkapitals beantragen. Sie haben hier die Wahl zwischen der Leistung in Fondsanteilen und dem entsprechenden Gegenwert in Euro.

Jährliche Wertentwicklung nach Abzug der Fondskosten von	gesamt (inkl. Überschussbeteiligung)			
	0 %	3 %	6 %	9 %
Unter Berücksichtigung der aktuellen Rechnungsgrundlagen ohne Ausübung der Pflegeoption				
Monatliche Gesamrente	170,83 EUR	410,35 EUR	832,01 EUR	1.792,21 EUR
Unter Berücksichtigung der aktuellen Rechnungsgrundlagen bei Ausübung der Pflegeoption				
Monatliche Gesamrente	143,25 EUR	343,98 EUR	697,49 EUR	1.502,53 EUR
Mögliches Kapital zum Rentenbeginn				
Gesamtkapital	59.677,59 EUR	115.396,53 EUR	233.974,77 EUR	503.998,85 EUR

Zum Rentenbeginn garantieren wir pro 1.000 EUR Fondsvermögen eine jährliche Mindestrente in der oben genannten Höhe. Dabei legen wir als Kalkulationsgrundlage den garantierten Rentenfaktor zugrunde. Im Gegensatz dazu bilden die aktuellen Rechnungsgrundlagen die derzeit gültige Kalkulationsgrundlage und können für die Zukunft nicht garantiert werden. Sollte zum vereinbarten Rentenbeginn der dann aktuell gültige Rentenfaktor höher sein als der garantierte, wird der höhere Rentenfaktor verwendet.

#### Im Todesfall:

Bei Tod der versicherten Person vor Beginn der Rentenzahlung erstatten wir das zu diesem Zeitpunkt vorhandene Deckungskapital.

Im Todesfall nach Rentenbeginn zahlen wir die monatliche Rente für **5 Jahre** - längstens bis zum Ablauf der Rentengarantiezeit (RG) zum 30. November 2068 - zuzüglich einer Rente aus der angefallenen Überschussbeteiligung.

Bei Tod während der Garantiezeit wird die Rente bis zum Ablauf der Garantiezeit weiter gezahlt. Alternativ dazu steht dem Anspruchsberechtigten die Möglichkeit offen, das für die noch nicht abgelaufene Rentengarantiezeit zur Verfügung stehende Deckungskapital in einer Summe ausgezahlt zu erhalten.

#### Informationen zu den gewählten Investmentfonds

Einzelfondsname	ISIN	Aufteilung
iShares Core MSCI World UCITS ETF	IE00B4L5Y983	50,00 %
iShares S&P 500 Scored and Screened UCITS ETF	IE000R9FA4A0	50,00 %

#### Hinweise zur Wertentwicklung sowie zur Überschussbeteiligung; Erläuterung zur Wertentwicklung der Fonds

Die in diesem Versorgungsvorschlag berechneten möglichen Leistungen basieren vereinfachend auf einer angenommenen gleichbleibenden jährlichen Wertentwicklung Ihres Fonds von **0 %, 3 %, 6 %** bzw. **9 %**. Tatsächlich jedoch unterliegt die jährliche Wertentwicklung Schwankungen nach oben und unten. Die berechneten Werte dienen somit ausschließlich zu Illustrationszwecken und können nicht garantiert werden. Bisherige und künftige Wertentwicklungen sind daraus nicht ableitbar. Die tatsächlichen Werte werden höher oder niedriger sein als die angegebenen Werte. Die tatsächlichen Leistungen werden sich auch dann von den berechneten möglichen Leistungen unterscheiden, wenn die tatsächliche Wertentwicklung über mehrere Jahre im Durchschnitt **0 %, 3 %, 6 %** bzw. **9 %** beträgt, jedoch für einzelne Versicherungsjahre höher oder niedriger ausfällt. Bei der Fondsanlage tragen Sie das Kapitalanlage-Risiko, d.h., neben der Möglichkeit des Wertzuwachses durch Kurssteigerung, tragen Sie auch das Risiko des Kursrückgangs.

#### Erläuterung zur Überschussbeteiligung

Die Höhe der Überschussbeteiligung wird für jedes Geschäftsjahr neu festgelegt. Den im Gesamtbetrag enthaltenen Leistungen aus der künftigen Überschussbeteiligung liegen die folgenden für das Jahr 2025 deklarierten Überschussanteilsätze zugrunde: Beitragsüberschussanteile (0,50 % des laufenden Hauptversicherungsbeitrages), Kostenüberschussanteile (jeden Monat 1/12 von 0,15 % des Fondsguthabens zum Ende des vorigen Monats) und Risikoüberschussanteile (20 % des Risikobeitrages). Die möglichen Leistungen inkl. der Überschussbeteiligung in diesem Versorgungsvorschlag wurden daher mit der fiktiven Annahme berechnet, dass die aktuell deklarierten Überschussanteile während der gesamten Vertragslaufzeit unverändert bleiben. Die tatsächlichen Überschussanteile können höher oder niedriger sein. Deshalb stellen die ausgewiesenen möglichen Leistungen nur eine Annahme dar und können nicht garantiert werden.

Beim Überschussmodell Sofortrente ab Rentenbeginn werden die Überschüsse zur Bildung einer Überschussrente verwendet. Bei unveränderten Überschussanteilen bleibt diese konstant, eine Reduzierung der Überschussbeteiligung führt zu einer Reduzierung der Überschussrente.

#### Berechnungsgrundlagen

<b>Zusatzkomponenten</b>	Keine	<b>Aufschubzeit</b>	38 Jahre
		<b>Beitragszahlungsdauer</b>	38 Jahre
<b>Rentenbeginn</b>	01. Dezember 2063	<b>Rentengarantiezeit (RG)</b>	5 Jahre
		<b>Flexible Zuwachphase (FZ)</b>	30. November 2081 längstens bis
		<b>Überschussverwendung topinvest RENTE</b>	
		- vor Rentenbeginn	Fondsanlage
		- nach Rentenbeginn	Sofortrente
<b>Rebalancing</b>	Nein	<b>Pflegeoption</b>	Ja

**iShares Core MSCI World UCITS ETF USD (Acc)** Scope Mutual Fund Rating: (B)

**Vergleichsgruppe:** **Aktien Welt**  
**Index:** **MSCI World Standard Core (gross) Index (USD)**

**Fondsinformation** **Strategie**

**Gesellschaft**  
BlackRock Asset Management Ireland Ltd

**Berater**  
BlackRock Advisors (UK) Ltd

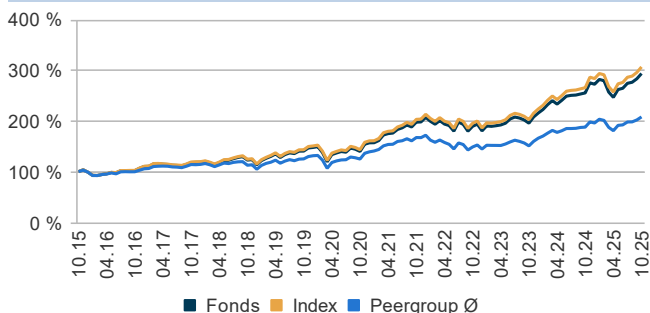
**WKN** A0RPWH  
**ISIN** IE00B4L5Y983  
**Auflagedatum** 25.09.2009  
**Geschäftsjahresende** 30. Juni  
**Thesaurierend** Ja  
**Letzte Dividende** -  
**Volumen** 109.708 Mio. EUR  
**Kurs (31.10.2025)** 128,96 USD

Der ETF bildet den MSCI World Index möglichst genau ab und bietet Investoren Zugang zu ungefähr 1.700 Unternehmen in mehr als 20 entwickelten Wirtschaftsnationen der Welt. Die entwickelten Wirtschaftsnationen repräsentieren rund die Hälfte des weltweiten Bruttoinlandsproduktes (BIP) und circa 90 Prozent der weltweiten Marktkapitalisierung von Aktien. Der Fonds enthält ein breites Portfolio aus Unternehmen, das rund 85 Prozent des Marktes widerspiegelt und sich aus allen wichtigen investierbaren Wirtschaftszweigen der entwickelten Wirtschaftsnationen zusammensetzt. Die Benchmark wählt die einzelnen Unternehmen nach Größe und Liquidität aus und ist nach deren Marktkapitalisierung gewichtet.

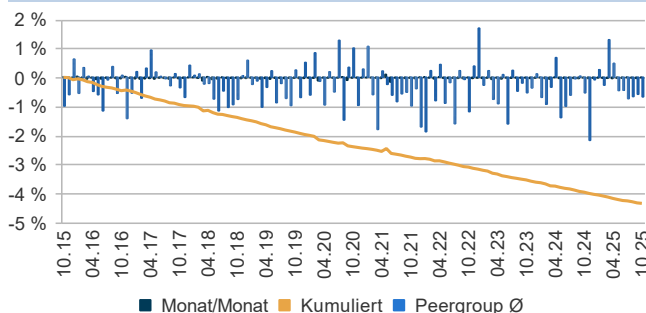
**Kosten**

**Ausgabeaufschlag** **Managementgebühr** 0,20 %  
**Rücknahmegebühr** **Laufende Kosten** 0,20 %

**Wertentwicklung in EUR**



**Wertentwicklung relativ zum Index in EUR**



**Performance-Kennzahlen zum 31.10.2025 in EUR**

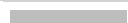




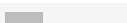

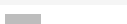

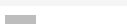
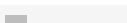
	1 Mon.	3 Mon.	6 Mon.	Lfd. Jahr	1 Jahr	3 J. (p.a.)	5 J. (p.a.)	10 J. (p.a.)	2024	2023	2022	2021
<b>Fonds</b>	3,7 %	7,0 %	19,0 %	7,8 %	15,0 %	15,7 %	16,0 %	11,3 %	26,2 %	19,6 %	-13,0 %	32,1 %
<b>Index</b>	3,7 %	7,1 %	19,2 %	8,1 %	15,4 %	16,2 %	16,4 %	11,8 %	26,8 %	20,1 %	-12,6 %	32,6 %
<b>Peergroup Ø</b>	3,0 %	5,1 %	15,0 %	6,1 %	10,7 %	11,8 %	10,7 %	7,6 %	18,0 %	14,8 %	-15,8 %	23,5 %

Alle Rechte vorbehalten. Alle Angaben ohne Gewähr. Scope übernimmt keine Gewähr für die zukünftige Wertentwicklung von bewerteten Fonds. Quelle: Scope Fund Analysis (Kennzahlen, Auswertungen, Berechnungen & Ratings) & Refinitiv Lipper/Thomson Reuters (Grund- und Stammdaten).

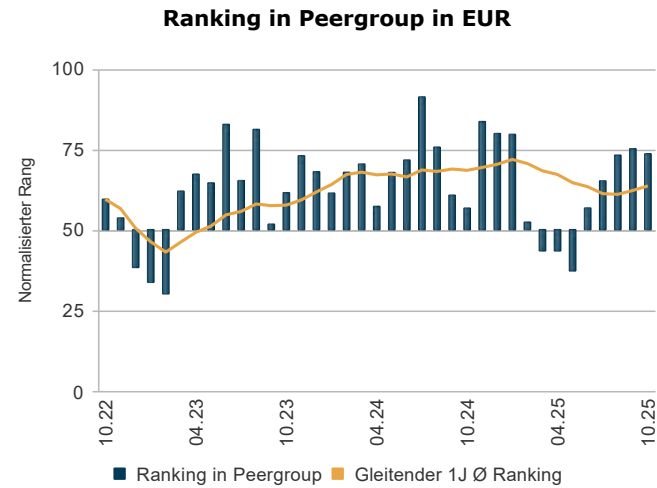
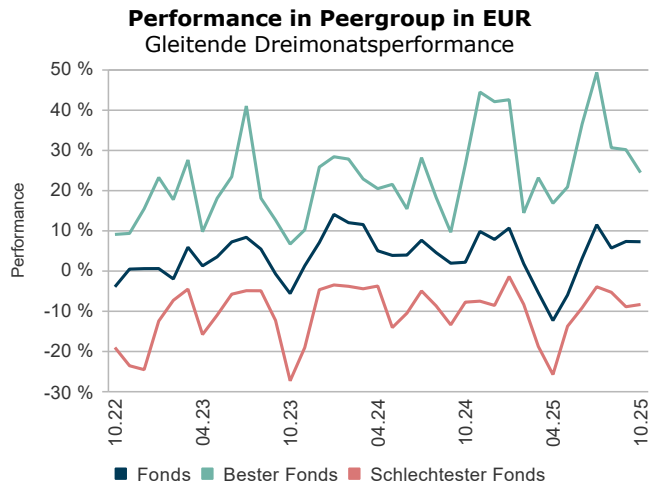
**iShares Core MSCI World UCITS ETF USD (Acc)** Scope Mutual Fund Rating: (B)

**Vergleichsgruppe:** **Aktien Welt**  
**Index:** **MSCI World Standard Core (gross) Index (USD)**

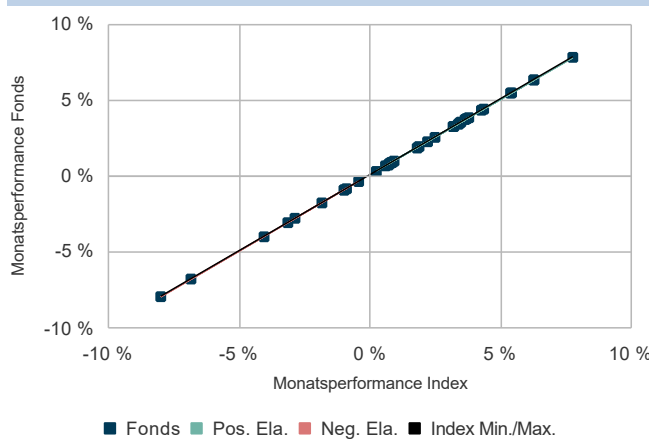
**Portefeuillestruktur**

Länder			Größte Positionen		
Vereinigte Staaten		70,4 %	NVIDIA		5,6 %
Japan		5,5 %	Apple Inc		4,7 %
Großbritannien		3,9 %	Microsoft Corp		4,5 %
Kanada		3,2 %	Amazon.com Inc		2,6 %
Schweiz		2,6 %	Facebook Inc ORD		2,0 %
Frankreich		2,4 %	Broadcom Ltd ORD		1,8 %
Deutschland		2,4 %	Google Inc		1,8 %
Australien		1,7 %	Tesla Motors Inc ORD		1,6 %
Niederlande		1,5 %	Google Inc ORD		1,5 %
Irland		1,3 %	JPMorgan Chase & Co		1,1 %

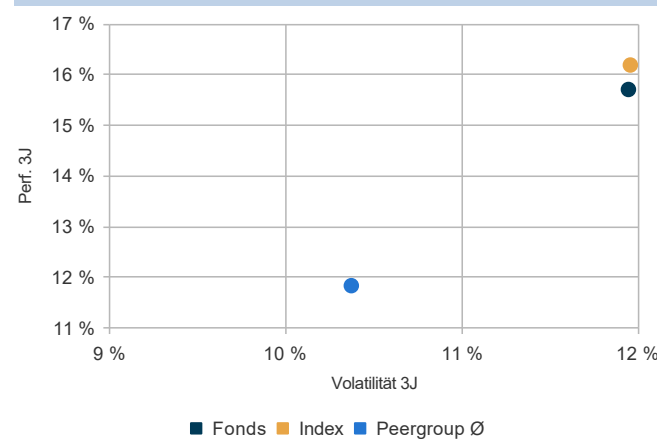
**Peergroup-Vergleich**



**Elastizität**



**Rendite / Risiko Matrix**



Alle Rechte vorbehalten. Alle Angaben ohne Gewähr. Scope übernimmt keine Gewähr für die zukünftige Wertentwicklung von bewerteten Fonds. Quelle: Scope Fund Analysis (Kennzahlen, Auswertungen, Berechnungen & Ratings) & Refinitiv Lipper/Thomson Reuters (Grund- und Stammdaten).

**iShares Core MSCI World UCITS ETF USD (Acc)**

Scope Mutual Fund Rating: (B)

**Vergleichsgruppe:** **Aktien Welt**

**Index:** **MSCI World Standard Core (gross) Index (USD)**

**Kennzahlen zum 31.10.2025**

Zeitraum: 3 Jahre

<b>Kennzahl</b>	<b>Fonds</b>	<b>Index</b>	<b>Gegenüber Index</b>	<b>Fonds</b>
Volatilität	11,9 %	12,0 %	Outperformance	-0,4 %
Max. Verlust innerhalb 6 Mo.	-12,5 %	-12,4 %	Wahrscheinlichkeit der Outperformance	0,00
Längste Verlustperiode, Mo.	3	3	Alpha	-0,4 %
Sharpe-Ratio	1,06	1,10	Tracking Error	0,0 %
Wahr. Gewinn Mo.	0,72	0,72	Information-Ratio	-8,64
Ø-Gewinn der Gewinnmonate	2,9 %	3,0 %	Treynor-Ratio	0,13
			Beta	1,00
			Positive Elastizität	0,99
			Negative Elastizität	1,01

Alle Rechte vorbehalten. Alle Angaben ohne Gewähr. Scope übernimmt keine Gewähr für die zukünftige Wertentwicklung von bewerteten Fonds. Quelle: Scope Fund Analysis (Kennzahlen, Auswertungen, Berechnungen & Ratings) & Refinitiv Lipper/Thomson Reuters (Grund- und Stammdaten).